



DE HEKSERIJ

Geurstoffeninfo Korte beschrijving

De geurstofindeling van De Hekserij is zoals elke poging op dit punt subjectief. Het is een hulpmiddel, geen poging tot wetenschap. Er zijn diverse stoffen die op verschillende manieren ingedeeld zouden kunnen worden, we doen maar een voorstel. Een voorstel om het je makkelijker te maken om geschikte geurstoffen te vinden. Wil je de geur van aardbei nabootsen? Kijk dan eerst eens in subsubgroep 222, of eventueel wat breder in subgroep 22. Dat geeft de gebruiker van deze indeling een beetje houvast. Andersom werkt het ook: is de geurstof ingedeeld als 541, dan is het een zoete leerachtige geur.

De indeling werkt als volgt: elke geurstof wordt ingedeeld in een groep. Deze groep krijgt een getal bestaande uit drie cijfers. Het eerste cijfer geeft de hoofdgroep aan, het tweede cijfer de subgroep en het derde cijfer de subsubgroep. Dit laatste cijfer kan 0 zijn, dan is er geen subsubgroep voor deze geurstof. Op elkaar lijkende geurstoffen kunnen hetzelfde groepsgetal hebben.

In de webshop (en in de toekomst misschien ook op andere plekken) geven we dit getal weer met icoontjes, deze verwijzen ook naar de groepen en geven je zo een eerste indruk.

1

BLOEMEN

100



Bloemen

De geur van bloemen en bloesems.

110



Rode bloemen

De geur van bloemen als roos, viooltje en geranium.

111



Roos

De geur van rozen.

112



Viooltje

De geur van viooltjes en iris.

113



Warm en groen

De geur van geranium en zdravets.



1

BLOEMEN

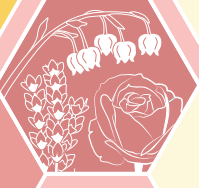
120



Witte bloemen

De geur van bloemen als jasmijn, oranjebloesem, gardenia en magnolia.

121



Jasmijn

De geur van jasmijn.

122



Oranjebloesem

De geur van oranjebloesem en andere citrusbloesem.

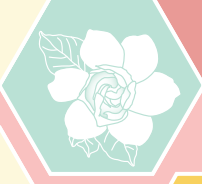
123



Gardenia

De geur van gardenia.

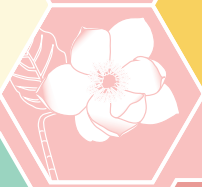
124



Magnolia

De geur van magnolia.

130



Groene bloemen

De geur van bloemen als lelietje-van-dalen, lavendel en hyacinth.

131



Fris groene bloemen

De geur van lelietje-van-dalen en reseda.

132



Aromatisch

De geur van lavendel en lavandin.

133



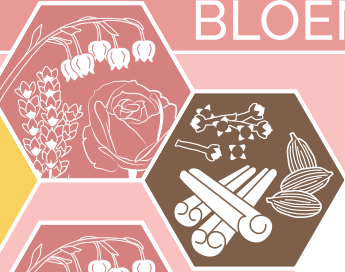
Hyacinth

De geur van groene bolgewassen.



1 BLOEMEN

140



Kruidige bloemen

De geur van bloemen als anjer, sering en tuberoos.

141



Zoet kruidige bloemen

De geur van anjer en muurbloem.

142



Anijsbloemen

De geur van acacia, meidoorn en sering.

143



Tuberoos

De geur van tuberoos.

144



Droge bloemen

De geur van klaver en orchidee.

2 FRUIT

200



Fruit

De geur van fruit en sommige andere zoete geuren.

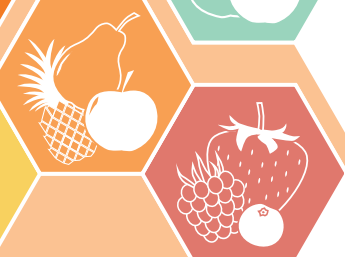
210



Hard fruit

De geur van fruit als appels, peer.

220



Bessen

De geur van bessen als braam, aardbei en framboos.



2

FRUIT

221



Rijke bessen geuren

Intense bessengeuren zoals pruim en braam.

222



Frisse bessengeuren

Frisse bessengeuren zoals aardbei en framboos.

230



Honingfruit

De geur van fruit zoals perzik en abrikoos.

240



Tropisch fruit

De geur van fruit zoals mango, meloen en ananas.

3

HOUT

300



Hout

De geur van hout, mos, harsen en balsems.

310



Cederhout

De geur van cederhout.

320



Vetiver

De geur van vetiver.

330



Zoet hout

De geur van vanille, tonka, kokos, oud en ambers.



3

HOUT

331



Vanille

De geur van vanille.

332



Tonka

De geur van tonkabonen en hooi.

333



Dierlijke houtgeuren

De geur van oud en andere houtgeuren met dierlijke aspecten.

334



Amber

Ambergeuren zoals Iso E Super.

340



Groen hout

De geur van mossen, harsen als labdanum, patchouli.

341



Mos

De geur van eikenmos en boommos.

342



Kruidige houtgeuren

De geur van patchouli.

343



Harsige houtgeuren

De geur van harsen als galbanum en labdanum.

344



Groene houtgeuren

De geur van stoffen met groene en hout elementen, zoals OTBCHA, PTBCHA.



3

HOUT



350

Sandelhout

De geur van sandelhout.

4

FRIS



400

Fris

De geur van het groen van planten, citrusfruit, water en lucht.



410

Fris groen

De geur van gras, tuinkruiden en naaldbomen.



411

Gras

De geur van gras.



412



Aromatische kruiden

De geur van keukenkruiden als rozemarijn, salie en tijm.



413



Anijskruiden

De geur van keukenkruiden als basilicum en dragon.



414



Conifeer

De warm groene geur van conifeerblad, cypres en zilverspar.



420



Citrus

De geur van citrusvruchten.





4

FRIS

421



Citrusvruchten

De geur van citrusvruchten als citroen en sinaasappel.

422



Citral

De geur van citral en etherische olie met citral.

423



Frisse conifeer

De citrusaspecten van coniferen.

430



Marien

De geur van de zee en ander water, lucht, zee, ozon.

431



Water

De geur van algen en watermeloen.

432



Marien hout

Geuren met hout en water aspecten.

433



Ozon

Geuren met een prikkelende ozon component.

440



Aldehyde

De geur van lineaire aldehyden zoals nonanal en decanal.

5

DIERLIJK



5

DIERLIJK

500



Dierlijk

De geur van de huid en uitscheidingen van dieren, leer en teer.

510



Musk

De geur van muskus.

511



Zoete musk

Muskus met een vooral zoete geur.

512



Muskus leer

Muskus met een leerachtige geur.

520



Fenol

De geur van teer.

521



Teer

De geur van teer en castoreum.

522



Cresyl

De geur van cresylverbindingen.

530



Excretie

De geur van poep.

540



Zoet en dierlijk

De geur van leer, ambergris en honing.



5

DIERLIJK

541



Zoet leer

De zoete aspecten van de geur van leer.

542



Ambergris

De dierlijke aspecten van ambergris.

543



Dierlijk honing

De dierlijke aspecten van honing.

6

KRUIDIG

600



Kruidig

De geur van specerijen, tabak en cacao.

610



Zoet en kruidig

De geur van specerijen als kruidnagel, kaneel en kardemom.

620



Scherp

De geur van peper.

630



Zacht

De geur van nootmuskaat en foelie.

640



Tabak

De geur van gedroogde tabak.



6

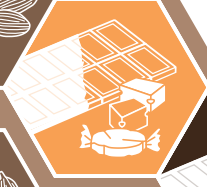
KRUIDIG

650

**Bitterzoet**

De geur van cacao, chocola, karamel.

651

**Chocola**

De geur van cacao en chocola.

652

**Caramel**

De geur van caramel en gebrande suiker.

GEURSTOFFENOVERZICHT

Op zoek naar een specifieke geur? Hieronder vind je een overzicht van onze geurstoffen, gesorteerd op geurstoffengroep.

111

PO Roos en lelie, PO Franse roos, Roos absolute, Fenylethylalcohol, Fenylethylacetaat, Dorinia SA E (Fir), Nerylacetaat, Nerol, Rosa Hex 2 base, Rhodinol ex Citronella, Rosalin (Roos kristallen), DMBC, Rosaphen (Sym)

112

Isoraldeine 95 (Giv) Methyljonon, alfa Jonon, beta Jonon, Fenylpropylalcohol, alfa Irone, alfa Isomethyljonon, Hexalon (IFF), Iriswortel gemalen

113

EO Palmarosa (org), EO Geranium Egypte (org), Citronellol, Geraniol, Geranylacetaat, Citronellylformaat

121

EO Ylang ylang III (org), EO Ylang ylang compleet (org), PO Boerenjasmijn 2, Jasmijn absolute, Benzylacetaat, Benzylalcohol, Hedione (Fir), Benzylbenzoaat, Dihydrojasmon, Amylkaneelaldehyde, Benzylpropionaat, Hexylkaneelaldehyde, Hedione HC (Fir), Jasmin Hex 1 base



GEURSTOFFENOVERZICHT

122 EO Petitgrain Paraguay, EO Neroli (org), Methylantranilaat, Oranger kristallen, Auralva (IFF) aurantiol, Nerolidol, Aurantiol 50% in DPG, Orange Flower Ether (IFF)

123 Styrallylacetaat

124 Magnolan (Sym)

131 PO Meiklokjes, Hydroxycitronella, Lyral (IFF), Cyclamenaldehyde, Majantol (Sym), Mayol (Fir), Florosa (Giv), Florhydral (Giv), Bourgeonal (Giv)

132 EO Lavendel Bulgarije (org), EO Ho hout, EO Lavandin Abrialis, PO Alpenlavendel, Lavendel absolue, Lavandin absolue, Linalool, Linalylacetaat, Ethyllinalool, DMBC butyraat, cis-3-Hexenylsalicylaal, Liffarome (IFF)

133 Kaneelalcohol, PADMA, Hyacinth body No. 3 (IFF)

141 PO Anjer, Azarbre (Giv)

142 Mimosa absolue, Cassie absolue, Anijsaldehyde, Acetofenon, Methylacetofenon, Farnesol, Lindenol (IFF), Acetanisol, para Anisylacetaat

143 EO Wintergreen (org), Methylbenzoaat

GEURSTOFFENOVERZICHT



144 Amylsalicylaat, Isobutylsalicylaat

210 Isoamylisovaleraat, Fructone (IFF), Hexylacetaat, Ethylacetoacetaat

221 EO Davana, Damascenone Total (Fir), beta Damascon

222 Aldehyde C16 aardbei, Dewberry PMF (Giv), Cassis base 345B (Fir), Frambozenketon

230 PO Perzik kus, Aldehyde C14 perzik, Nectarate (IFF), gamma Decalacton, Fenylethylfenylacetaat

240 PO Kokosnoot, Ethylbutyraat, Methyl Laitone 10% in DPG (Giv), Aldehyde C18 Kokos, Allylamylglycolaat, Isoamylacetaat (nat)

310 EO Cederhout Virginia, Cedramber (IFF), Cedrylacetaat (IFF), Vertofix Coeur (IFF), Palisandin (Sym), Cedroxyde (Fir)

320 EO Vetiver Java, EO Vetiver Haiti (org), EO Vetiver Sri Lanka, Piconia (IFF), Vetiverylacetaat Haiti

331 PO Vanillestokjes, PO Zon en bloemen, Benzoë Siam res 50% in DPG, Benzoë Siam resinoïde puur, Vanille absolue, Tolu res type nat (Fir), Vanilline, Benzylsalicylaat, Ethylvanilline, Veratraldehyde, Heliotropex N (IFF), Opoponax hars, Vanilline 25% in DPG, Benzoë Sumatra hars, Benzoë Siam hars, Propolis



GEURSTOFFENOVERZICHT

332 EO Guaiachout, Coumarine, Benzaldehyde, Methylcinnamaat, Coumarine 10% in DPG, Bicyclononalactone, Tonkabonen

333 EO Mirre, Oud (Fir), Mirre gomhars

334 Iso E Super (IFF), Kephalis (Giv), Bornafix (IFF), Timbersilk (IFF), Sylvamber (DRT), Ambermax 10% in TEC (Giv), Floralyn / Herculyn D, Ambrocenide (Sym) 10% in DPG

341 Eikenmos absolute, Boommoss absolute 15% in IPM, Methylatrataat, Eikenmos abs 5% in DPG, Eikenmos gesneden

342 EO Patchouli, Mahagonate (Sym), Clearwood (Fir), Patchouliblad gesneden

343 EO Galbanum, Labdanum resinoide puur, Labdanum res 45% in TEC, Galbex 183 (Fir)

344 PTBCHA, OTBCHA

350 EO Amyris, EO Sandelhout wit, Santaliff (IFF), Ebanol (Giv), Bacdanol (IFF), Javanol (Giv), Norlimbanol (Fir), Wood Base Mysore (Fir), Sandalore (Giv), Dreamwood (Fir)

411 cis-3-Hexeenol, Undecavertol (Giv), cis-3-Hexenylacetaat, 2,6-Nonadiëen-1-al



GEURSTOFFENOVERZICHT

412 EO Pepermunt (org), EO Rozemarijn CT cineol (org), EO Rozemarijn CT kamfer (org), EO Akkermunt (org), EO Salie Dalmatië (org), EO Teatree (org), EO Armoise, EO Eucalyptus globulus (org), PO Groene vijg, CO2 Kamillebloem, Menthol (nat) Terpinylacetaat, Herboxane (Giv), Birch Leaf Givco 166/2, Lime Leaves (IFF)

413 EO Basilicum MC (org), Stemone (Giv), Triplal (IFF), Anethol natuurlijk

414 EO Cipres (org), EO Zilverspar naald (org), EO Jeneverbes bes (org), EO Den naald (org), CO2 Jeneverbesbes, Bornylacetaat, Coniferan Pure (IFF)

421 EO Citroen CP (org), EO Sinaasappel zoet CP (org), EO Mandarijn rood (org), EO Bergamot FCF (org), EO Limoen gedistilleerd, EO Grapefruit CP, EO Petitgrain mandarijn, EO Petitgrain citroen, Elemi resinoïde puur, D-Limoneen, Dihydromyrcenol, Octacetal (IFF), Methyl Pamplemousse (Giv)

422 EO Citroengras (org), EO Citronella Java (org), EO Litsea cubeba (org), PO Thee en melisse, Citral

423 Dihydroterpineol, Clonal (IFF)

430 Calone (Fir)

431 PO Water en lucht 2, Scentenal (Fir)

432 Aphermate (IFF)



GEURSTOFFENOVERZICHT

433 Helional (IFF), Floralozone (IFF)

440 Aldehyde C12 Lauryl, Rosalva (IFF), Aldehyde C11 Undecyleen, Aldehyde C12 MNA, Aldehyde C10, Aldehyde C10 10% in DPG, Aldehyde C9

511 EO Scharlei (org), PO Muskus en wierook, Galaxolide 50% in IPM (IFF), Tonalid, Cashmeran (IFF), Ethyleenbrassylaat, Musk keton, Celestolide (IFF), Zenolide (IFF), Cashmeran Velvet (IFF), Ambrettolide, Habanolide Subst (Fir), Romandolide (Fir), Velvione (Giv)

512 Macrolide Supra (Sym), Muscenone (Fir), Ambrettezaad, CO2 Ambrettezaad

521 EO Cade (org), EO Berkenteer, Castoreum Synth (Fir), Guaiacol

522 para Cresylacetaat

530 Indol, Indol 10% in DPG, Civet Hx 10% in DPG, Civette Synth (Fir)

541 PO Fris leer, Safraline (Giv), Apo Patchone Coeur (IFF), Suederal LT (IFF) meta Cresol 1% in DPG, Isobutyl Quinoline (Sym)

542 PO Grijs amber, Fixateur 505 E (Fir), Ambroxide (Sym), CetaloX (Fir)

GEURSTOFFENOVERZICHT



543 Fenylethylfenylacetaat

610 EO Cassia bast, EO Kruidnagel nagel (org), EO Engelwortel wortel (org), CO2 Kaneelbast, Isoeugenol, Kaneelaldehyde, Eugenol, Cinnamylacetaat, Methylisoeugenol, Benzylisoeugenol

620 EO Zwarte peper (org), EO Gemberwortel (org), EO Olibanum, EO Roze peper (org), Olibanum res 50% in DPG, Olibanum hars

630 EO Koriander zaad (org), EO Nootmuskaat LoSaf

640 EO Wortelzaad, Bijenwas absolue, Tabak absolue, Ethylsafranaat, Safranal

651 PO Cacao en choco, CO2 Cacaoboon, Isobutylfenylacetaat

652 Ethylmaltol, Methylcyclopentenolon